



F15

**STRUKTURALNY
HEŁM STRAŻACKI**

INFORMACJA O PRODUKCIE



Innowacja i doświadczenie

Nowy, strukturalny hełm strażacki Pacific F15 łączy dziedzictwo zaawansowanej technologii wykonania skorupy z innowacyjną, polimerową technologią wykonania więzby hełmu. Bezpieczeństwo. Wytrzymałość. Komfort.

CERTYFIKATY

Strukturalne hełmy strażackie certyfikowane na zgodność z: AS/NZS 4067:2012, EN 442:2008, NFPA 1971:2018, Ratownictwo techniczne: NFPA 1951:2020. Ostoła oczu EN 166:2001, AS/NZS 1337.1:2010, ANSI Z87.1:2020 (NFPA 1971:2018)

F15 WŁAŚCIWOŚCI

1. Kompozytowa skorupa na bazie tworzywa DUPOND™ KEVLAR® i włókna szklanego

Zintegrowana wytrzymałość na uderzenia i przebicia. Lekki. Odporny na działanie związków chemicznych i promieniowania UV. Odporny na działanie wysokiej temperatury i płomieni. Przy zachowaniu prawidłowej konserwacji czas użytkowania wynosi +15 lat.

2. Wkład wewnętrzny – czasza w całości wykonana z poliuretanu

Bardzo wysoka bariera termiczna. Strefa zgniotu zapewniająca wyjątkowo wysoką amortyzację przy jednoczesnym zapewnieniu efektywnej cyrkulacji powietrza.

3. Cokół z przodu hełmu

Stanowi podstawę do montażu dodatkowego wyposażenia. Może to być zintegrowana latarka, znak jednostki lub inne oznakowanie zdefiniowane przez użytkownika.

4. Podstawa skorupy wykonana w najnowszej technologii

Postawa technologicznej integracji. Umożliwia montowanie różnorodnego wyposażenia (zaczepy do masek pełnotwarzowych, latarek).

5. Ostoła oczu (PTEP™), podnoszona i opuszczana jednym dotknięciem

Praktyczna i błyskawiczna w obsłudze ostoła oczu.

Odporna na wysoka temperaturę i płomień. Pokryta powłoką anyzadrapaniową i antymigielną.

6. Chowany, przejrzysty wizjer

Ochrona przed przemieszczającymi się z dużą szybkością cząstkami. Odporny na wysoką temperaturę i płomień. Wizjer pokryty powłoką anyzadrapaniową i powłoką antymigielną. Zaprojektowany tak, aby idealnie pasował do różnych masek pełnotwarzowych. Pole widzenia na całej powierzchni bez zniekształceń. Przystawny system osi umożliwia ustawienie wizjera w różnych pozycjach.

7. Dodatkowe, odblaskowe oznakowania

(opcjonalne: w zależności od wybranego standardu) Zwiększają widoczność. Niestandardowe naklejki dostępne na życzenie.

8. Wielozadaniowa płyta adaptacyjna

EASI-ON-OFF BASE (EOB)

Umożliwia mocowanie latarek i innych akcesoriów. W opcji dostępne zaczepy do masek.

9. Zaczep do zawieszenia hełmu

10. Wielowarstwowa ostoła karku.

Odporna na płomień

Opcjonalnie wykonana z różnych materiałów: Nomex®, Proban® lub w wersji aluminiowanej. Dostępna jest również wersja barierowa chroniąca przed wilgocią.



11. Zapinki/zaczepty do systemów komunikacyjnych (COMMS)

Umożliwiają szybkie i bezpieczne zamontowanie różnych systemów komunikacyjnych. Na zdjęciu z Titan COMMS.

12. Mocowany w czterech punktach NOMEXOWY® pasek podbródkowy ze specjalną, skórzaną, wyściełaną osłoną podbródka

Kłamerkę można ustawić w różnych pozycjach co zapewnia maksymalny komfort i stabilizację. Regulacja przy użyciu jednej ręki.

13. Łatwa, szybko zwalnająca się kłamerka Pacific

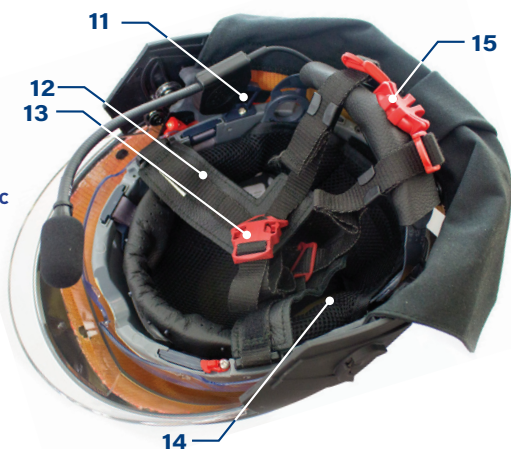
Bezpieczna i łatwa do rozpięcia i zapięcia w rękawicach.

14. Więzba – 6 punktowy system zawieszenia z wyściełaną siatką przepuszczającą powietrze

Zapewnia równomierne rozłożenie wagi i komfort w trakcie długotrwałego noszenia hełmu, stabilność i nisko położony środek ciężkości. System zawieszenia w pełni modułowy w celu zapewnienia łatwej dekontaminacji i wymiany bez użycia specjalistycznych narzędzi.

15. Regulowana pokrętłem opaska PACIFIC

Zakres 52–65 cm (dostępny zestaw zmniejszający/zwiększający zakres). Łatwa regulacja jedną ręką w rękawicy. Wyścielenie na części dotykającej czoła i z tyłu opaski poprawia komfort w czasie noszenia hełmu. 9 stopniowy system regulacji wysokości. Obrotowe mocowanie umożliwiające indywidualne dopasowanie.



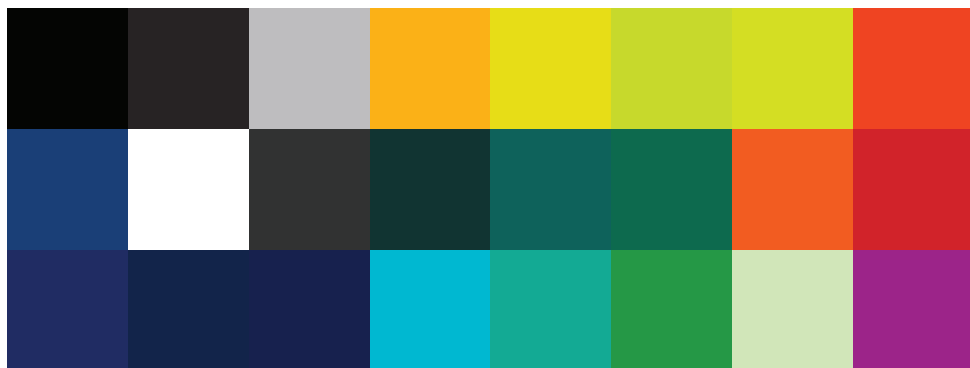
AKCESORIA

Firma Pacific Helmets oferuje szeroką gamę akcesoriów takich jak: oświetlenie, komunikacja, osłona słuchu.

GAMA KOLORÓW SKORUPY

Pacific Helmets oferuje wybór z szerokiej gamy standardowych kolorów. Dostępne są również kolory zdefiniowane przez użytkownika (minimalna ilość zamawianych hełmów może być wymagana).

Uwaga: *Paleta kolorystyczna jest jedynie przewodnikiem po kolorach. Prosimy o kontakt z przedstawicielem firmy lub dystrybutorem celu wybrania prawidłowej próbki koloru.*



PACIFIC HELMETS (NZ) LTD



ASF

ul. Centralna 7, 95-030 Starowa Góra

tel. 609 407 470, fax 42 235 40 93

<http://asf.net.pl>

e-mail: biuro@asf.net.pl